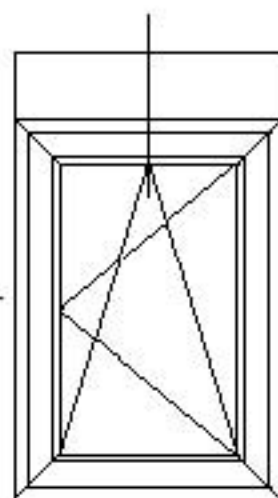
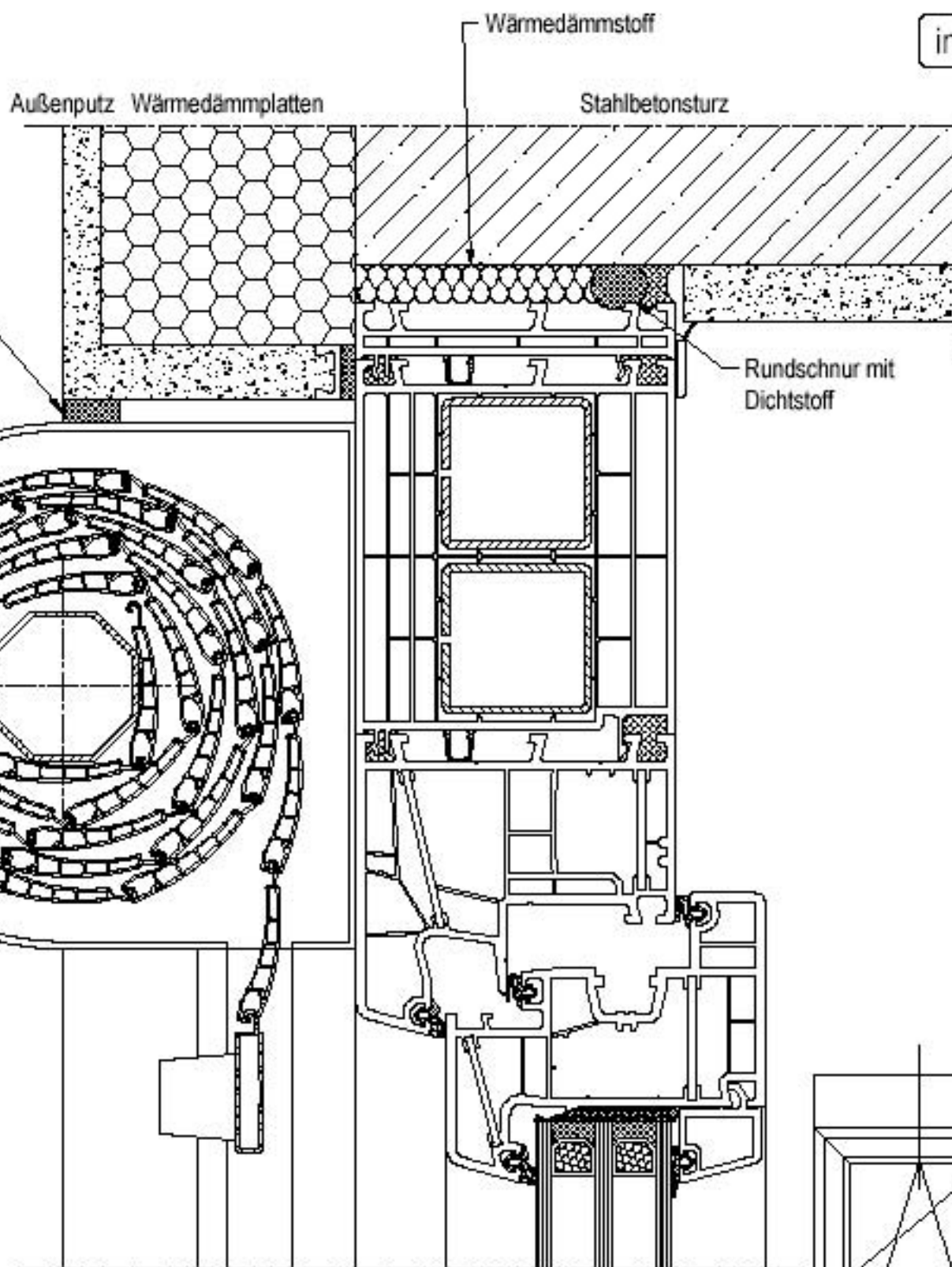


außen

innen



Achtung:
 Grundsätzlich gilt: innen (dampfdiffusions-) dichter als außen.
 Innen = Dampfsperre (Dampf soll nach außen diffundieren) / luftdicht
 Außen = Schlagregenfest und (nach außen) dampfdurchlässig
 Ausführung nach dem Stand der Technik.
 Die Vorgaben der Dichtungshersteller sind unbedingt zu beachten.